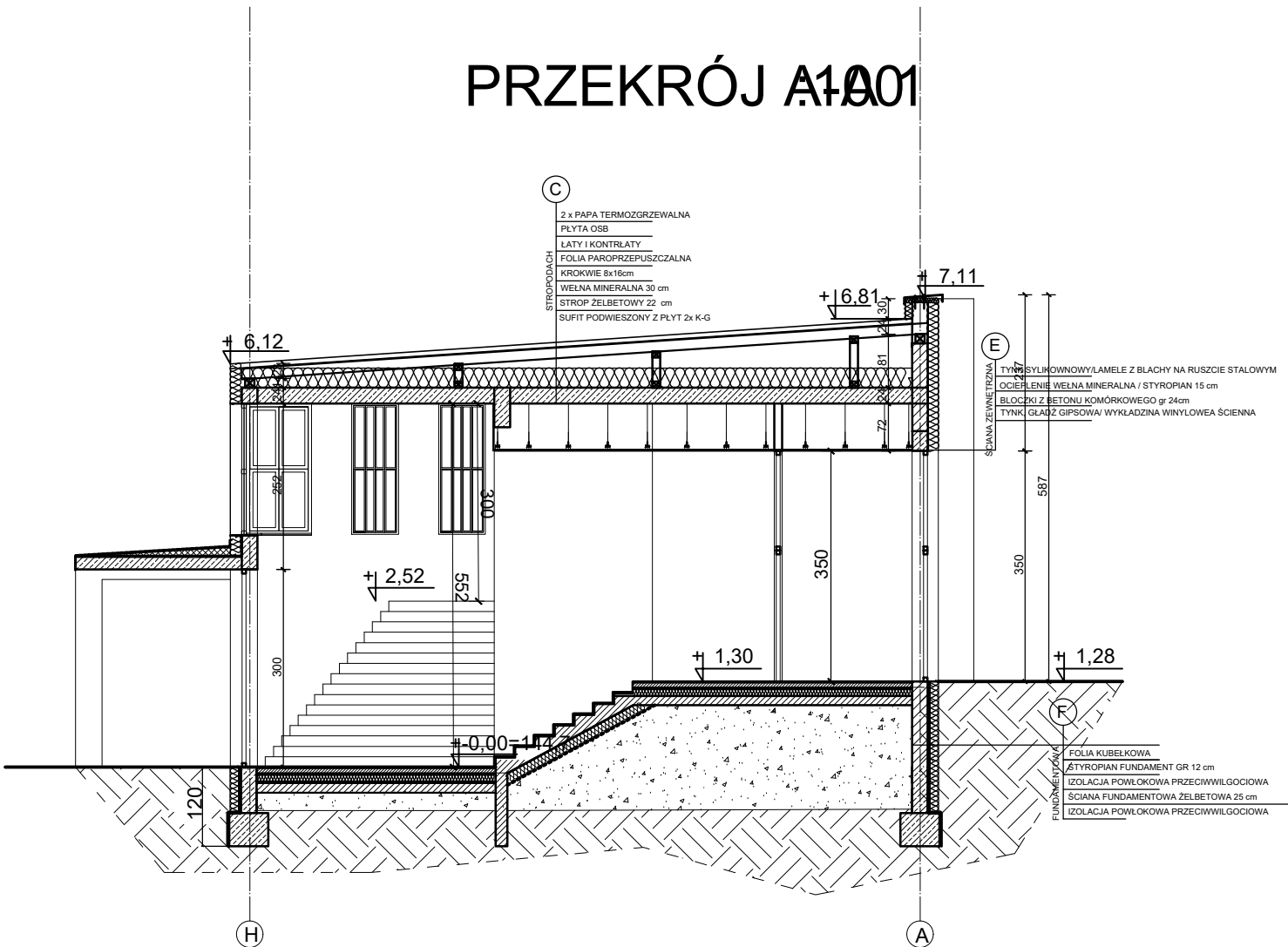


PRZEKRÓJ A-A



- A**
- KLEPKA DEBOWA GR. 22mm,
 - FOLIA PCV
 - SŁEPA PODŁOGA Z DESEK GR 19mm
 - 2x LEGARY 95x19mm
 - PODKŁADKI POZIOMUJĄCE GR 8mm
 - PODKŁADKI SPRĘŻYSTE 100x90x20mm
 - 2 X FOLIA PCV
 - WELNA MINERALNA GR 10cm
 - 2 X FOLIA PE
 - PODKŁAD BETONOWY B-15 GR 15cm
 - POSPÓŁKA ŻWIROWA GR 30cm

- B**
- TERAKOTA
 - BETON B-13(z rurami ogrzewania podłogowego)
 - zbrojony siatką z dodatkami uplatyczniającymi gr. 7,0cm
 - STYROPIAN SYSTEMOWY Rolljet gr. 3 cm
 - STYROPIAN "podłoga" gr. 10 cm
 - 2 x FOLIA IZOLACYJNA
 - PODKŁAD BETONOWY B-15 gr.15 cm
 - POSPÓŁKA ŻWIROWA gr.30 cm

- C**
- 2 x PAPA TERMOZGRZEWALNA
 - PLYTA OSB
 - LATY I KONTRLATY
 - FOLIA PAROPRZEPUSZCZALNA
 - KROKOWIE 8x16cm
 - WELNA MINERALNA 30 cm
 - STROP ŻELBETOWY 22 cm
 - SUFIT PODWIESZONY Z PŁYT 2x K-G

- D**
- PLYTA DACHOWA WARSTWOWA
 - Zewnętrzna powłoka – pojedyncza warstwa wodoszczelnej folii wykonanej ze zmiekkzonego PCV o gr. 1,2 mm na osnowie z włókna
 - wewnętrzna powłoka w kolorze białym- Polyester – PES
 - PLATWIE DREWNIANE 14x32 cm co 200cm
 - DŹWIGAR Z DREWNA KLEJONEGO

- E**
- TYNK SYLIKOWNOWY/LAMELE Z BLACHY NA RUSZCIE STALOWYM
 - Ocieplenie WELNA MINERALNA / STYROPIAN 15 cm
 - BŁOCZKI Z BETONU KOMÓRKOWEGO gr 24cm
 - TYNK, GŁADZ GIPSOWA/ WYKŁADZINA WINYLOWEA ŚCIENNA

- F**
- FOLIA KUBEŁKOWA
 - STYROPIAN FUNDAMENT GR 12 cm
 - IZOLACJA POWŁOKOWA PRZECIWWILGOCIOWA
 - ŚCIANA FUNDAMENTOWA ŻELBETOWA 25 cm
 - IZOLACJA POWŁOKOWA PRZECIWWILGOCIOWA

1. ROZBUDOWA
2. BUDOWA

W RAMACH

PROJEKT - PR

RYSUNEK NR

MIEJSCE I DA

INWESTOR:

Gmina Mokob
Plac Chrept
08-24 Mokob

AUTOR PRO

mgr inż. arch.
MA/071/10pr.
brady archite

SPRAWDZAJ

mgr inż. arch.
Specjalność ar
projektowania
189/LBOKK/2